

認可保育所(保育園)

「子育てひろば情報」には、「園の先生立ち合いのもとで、月2回以上定期開催されている子育てひろば」を掲載しております。

光明第一保育園



【住所】八木町8-11
【電話】623-3386

開所時間	7:00~18:00
延長保育	19:00まで
受入年齢	産休明け~5歳児
定員	350名
一時保育	○
定期利用保育	○
緊急保育	○

園の方針・特色

「和の保育方針」を基に子ども達の自主性を大切にしたい保育を行っています。3~5歳児は異年齢児保育で、自立と自律を促す保育を展開しています。

地域の親子向けの取組

ベビーマッサージや保育所体験等親子で楽しむ活動の他に、ママヨガ等お子様と参加でき、リフレッシュできる講座もあります。是非遊びに来てください。

園の方針・特色

子育てひろば情報

【日時】(月)~(金)
10:00~12:00
【対象】未就園児の親子

子育て相談	○
体験保育・行事	○
園庭開放	○
赤ちゃん・ふらっと	○

ピノキオ幼児舎西八王子保育園



【住所】千人町2-18-7
西八TKビル2階
【電話】668-7381

開所時間	7:00~18:00
延長保育	19:30まで
受入年齢	産休明け~5歳児
定員	46名
一時保育	—
定期利用保育	—
緊急保育	—

園の方針・特色

西八王子駅北口より徒歩3分。テーマは「ひとりひとりにのびやか保育」です。応答的な関わりと、子どもたちの「見たい!やりたい気持ち」を大切にします。ピノキオ・ラーニング・プログラムでは、英語やリトミックなどを楽しんでいます。

地域の親子向けの取組

月に1回「玩具作り」「ベビーマッサージ」「手形・足形アート」等を楽しむ保育所体験、子育て講座を行っています。HPをご覧ください。

園の方針・特色

子育てひろば情報

—

子育て相談	○
体験保育・行事	○
園庭開放	—
赤ちゃん・ふらっと	—

市立千人保育園



【住所】千人町3-5-17
【電話】661-3360
070-1270-1885

開所時間	7:30~18:30
延長保育	19:00まで
受入年齢	1歳児~5歳児
定員	64名
一時保育	○※土曜日もあり
定期利用保育	○
緊急保育	○

園の方針・特色

子どものあるがままの姿を受け入れ、子どもの気持ちに寄り添う保育をこころがけています。楽しい経験や友達との関わりの中で自分を大切にすることを育みます。

地域の親子向けの取組

「せんになあそびのひろば」は子育て講座や親子あそびなど様々な形の子育てを応援しています。また、子育て相談にも対応していますので、ぜひご利用ください。

園の方針・特色

子育てひろば情報

【日時】(月)(火)(金)
9:00~12:00
【対象】未就園児の親子

子育て相談	○
体験保育・行事	○
園庭開放	○
赤ちゃん・ふらっと	○

多摩文化保育園



【住所】千人町4-1-6
【電話】661-6045

開所時間	7:00~18:00
延長保育	19:00まで
受入年齢	産休明け~5歳児
定員	111名
一時保育	—
定期利用保育	—
緊急保育	—

園の方針・特色

1 健康で元気な子に 2 明るく情操に富む子に 3 正直で素直な子に 4 みんな仲良しの子に を保育目標とし、音楽情操教育を中心に伸び伸びとした保育を目指しています。

地域の親子向けの取組

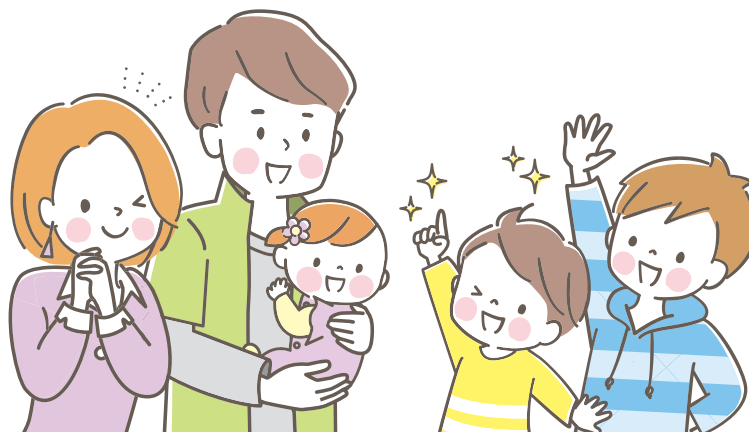
地域に根ざしている保育園ですので、ご相談ごとがあったら、いつでもご利用ください。

園の方針・特色

子育てひろば情報

—

子育て相談	○
体験保育・行事	—
園庭開放	—
赤ちゃん・ふらっと	—



百合ベビーホーム



【住所】元本郷町2-6-20
【電話】622-2196

開所時間	7:00~18:00
延長保育	19:00まで
受入年齢	産休明け~2歳児
定員	45名
一時保育	○
定期利用保育	—
緊急保育	○

園の方針・特色

産休明けから2歳児までの乳児専門の保育園です。家庭的で親しみのある環境のもとで、一人ひとりの成長段階を大切にきめ細かな保育をしています。

子育てひろば情報

—

地域の親子向けの取組

赤ちゃん・ふらっとの設置、子育て相談も随時行っています。ご利用していただくことを通して、小さいお子さんをお母さん方のお手伝いできたらと思っています。

子育て相談

○

体験保育・行事

○

園庭開放

—

赤ちゃん・ふらっと

○

市立多賀保育園



【住所】元本郷町3-8-16
【電話】622-2054

開所時間	7:30~18:30
延長保育	19:00まで
受入年齢	1歳児~5歳児
定員	80名
一時保育	—
定期利用保育	—
緊急保育	—

園の方針・特色

給食は和食中心で季節の食材を使い、楽しく食事をする中でマナーを身につけます。園庭や戸外では積極的に遊び、心身共に健康な子ども達への未来への一助として異年齢児保育も積極的に行っています。

子育てひろば情報

—

地域の親子向けの取組

園庭開放(土曜日除く)・保育所体験・誕生会(要予約)等、園児と一緒に遊んだり、会に参加します。育児相談はいつでも対応していますので、是非ご利用ください。

子育て相談

○

体験保育・行事

○

園庭開放

○

赤ちゃん・ふらっと

—

百合第二ベビーホーム



【住所】平岡町20-3
【電話】626-7537

開所時間	7:00~18:00
延長保育	19:00まで
受入年齢	産休明け~2歳児
定員	30名
一時保育	—
定期利用保育	—
緊急保育	—

園の方針・特色

一人ひとりの可能性を大切に、個々の成長発達に合わせた保育を行うとともに、多くの体験をし、心身ともに健やかな子に育つことを目指しています。

子育てひろば情報

—

地域の親子向けの取組

保育所体験や誕生会では園児と一緒に遊んだり給食を食べ、大横保健福祉センターでのすくいくルームは保育園ならではの遊びを用意しています。

子育て相談

○

体験保育・行事

○

園庭開放

—

赤ちゃん・ふらっと

—

市立静教保育園



【住所】元横山町3-19-13
【電話】622-2093

開所時間	7:30~18:30
延長保育	19:00まで
受入年齢	1歳児~5歳児
定員	65名
一時保育	—
定期利用保育	—
緊急保育	—

園の方針・特色

個性を大切に、豊かで相手を思いやる心、人や自然に感謝できる心を育て、子ども達が毎日笑顔で楽しくいきいき過ごせる環境を大切にしています。

子育てひろば情報

【日時】(水)
10:00~11:00
【対象】未就園児の親子

地域の親子向けの取組

子育てひろば「びよびよひろば」では、親子で楽しんでいただけのプログラムを毎回企画しています。事前に電話連絡(当日朝でも可)のうえ、お気軽にお越しください。

子育て相談

○

体験保育・行事

○

園庭開放

○

赤ちゃん・ふらっと

—

つくし保育園



【住所】明神町1-22-20
【電話】643-5294

開所時間	7:00~18:00
延長保育	19:00まで
受入年齢	産休明け~2歳児
定員	30名
一時保育	—
定期利用保育	—
緊急保育	—

園の方針・特色

人格形成期のもっとも大切な乳児期。一人ひとりの違いを尊重しながら、「絵本」を主体とした保育をとおして、豊かな感性を育てていく取組みに力を入れています。

子育てひろば情報

【日時】(火)~(金)
10:30~12:00
15:00~16:30
【対象】未就園児の親子

地域の親子向けの取組

子育てひろば「つくしの子」では、親子ふれあいあそびや絵本の読み語り、わらべうたあそび等親子で楽しめる催しを毎月企画しています。絵本図書館として絵本の貸し出しを行っています。

子育て相談

○

体験保育・行事

○

園庭開放

○

赤ちゃん・ふらっと

○

愛光大和田保育園ステーション



【住所】明神町4-5-3
橋捷ビル1F
【電話】631-1358

開所時間	7:30~18:30
延長保育	なし
受入年齢	1歳児~5歳児
定員	25名
一時保育	—
定期利用保育	—
緊急保育	—

園の方針・特色

誰もが大切な「ひとりの人」であるということを子どもたちのひとりひとりに伝えるために、私たちは子どもたちの心に寄り添う保育を行っています。

子育てひろば情報

—

地域の親子向けの取組

出前保育、保育所体験、育児講座子育て情報誌の配布等を行っています。参加には予約が必要な場合もありますので、お問い合わせください。

子育て相談

○

体験保育・行事

—

園庭開放

—

赤ちゃん・ふらっと

—

妊娠

仕事と出産

出産

手当・制度

子育てひろば

相談

救急医療

一時的な保育サービス

幼稚園・保育施設

小学校

おでかけ

ガイド

船森保育園



【住所】明神町4-9-1
【電話】644-9044

開所時間	7:00~18:00
延長保育	19:00まで
受入年齢	2歳児~5歳児
定員	120名
一時保育	—
定期利用保育	—
緊急保育	—

園の方針・特色

共にかがやき共にそどう。親、子、職員が育ちあう保育をします。態度教育を柱に、はじめのある保育を实践、子どもたちの人間力を養っています。

子育てひろば情報

—

地域の親子向けの取組

毎月一回、竹の花公園で青空保育を実施しています。親子で楽しめる手遊びやゲーム等企画してお待ちしています。また、子育て情報誌も配布しています。

子育て相談	○
体験保育・行事	○
園庭開放	○
赤ちゃん・ふらっと	—

藤井保育園



【住所】子安町2-23-25
【電話】642-5794

開所時間	7:00~18:00
延長保育	19:00まで
受入年齢	産休明け~5歳児
定員	66名
一時保育	—
定期利用保育	—
緊急保育	—

園の方針・特色

運動会や年3回の遊戯会を通して力を合わせるこの大変さや、達成感を体験しています。また、畑作業などを積極的に取り入れ"生きる力"を育てています。

子育てひろば情報

—

地域の親子向けの取組

子育て相談随時行っております。季節ごとの制作手遊びの広場活動を行います。

子育て相談	○
体験保育・行事	○
園庭開放	—
赤ちゃん・ふらっと	—

市立子安保育園



【住所】子安町4-31-1
【電話】622-3343
070-1270-1875

開所時間	7:30~18:30
延長保育	19:00まで
受入年齢	1~2歳児
定員	40名
一時保育	○
定期利用保育	○
緊急保育	○

園の方針・特色

一人ひとりの子どもの発達年齢に応じた環境を整えるとともに、応答的な援助を基盤とした保育をとおして、自分と人を知る力の基礎を培います。

子育てひろば情報

【日時】(月)~(金)
9:30~12:30
【対象】未就園児の親子

地域の親子向けの取組

専有スペースで遊んでいただく子育てひろばでは、随時、育児相談をお受けしています。また、親子リトミックや絵本の読み聞かせ等の講座も行っています。

子育て相談	○
体験保育・行事	○
園庭開放	○
赤ちゃん・ふらっと	○

市立子安保育園いずみの森分園



【住所】子安町2-18-1
【電話】642-7677
070-1270-1884

開所時間	7:30~18:30
延長保育	19:00まで
受入年齢	3~5歳児
定員	60名
一時保育	—
定期利用保育	—
緊急保育	○

園の方針・特色

いずみの森義務教育学校に併設された特徴を生かした保・小連携を充実させるとともに、様々な経験をおして、子ども自身が主体的に行動し、仲間と共感しあう力を育みます。

子育てひろば情報

本園にて対応しています。

地域の親子向けの取組

本園にて対応しています。

子育て相談	○
体験保育・行事	○
園庭開放	—
赤ちゃん・ふらっと	○

まや保育園



【住所】寺町1
【電話】625-6224

開所時間	7:00~18:00
延長保育	19:00まで
受入年齢	産休明け~5歳児
定員	110名
一時保育	—
定期利用保育	—
緊急保育	—

園の方針・特色

とにかくよく遊び、お腹が減って、食べたらずかくなってきて。そんな自然な毎日を過ごしています。幼児クラスからは知育、体操音楽の教室が始まります。

子育てひろば情報

—

地域の親子向けの取組

入園をご検討の方向けに見学会を随時開催しています。また、保育所体験や育児講座など、園ホームページをご確認ください。

子育て相談	○
体験保育・行事	○
園庭開放	○
赤ちゃん・ふらっと	—

よろず保育園



【住所】万町3-1
【電話】626-3138

開所時間	7:00~18:00
延長保育	19:00まで
受入年齢	産休明け~5歳児
定員	102名
一時保育	—
定期利用保育	—
緊急保育	—

園の方針・特色

毎年テーマを持った保育展開を行い、体験保育を重視し5才児は一泊保育を実施。やる気と思いやりの精神のもと、心も身体も元気一杯あそべる子ども・生きる力を育てます。

子育てひろば情報

—

地域の親子向けの取組

体験保育「一緒にあそぼう」、手作りの手先の遊具39種類、リトミックなど親子で楽しんでいます。卒園生親子、地域の小学生対象に夏に「わくわくまつり」を行っています。

子育て相談	○
体験保育・行事	○
園庭開放	—
赤ちゃん・ふらっと	—

桑都保育園



【住所】小門町7-18
【電話】626-2114

開所時間	7:30～18:30
延長保育	なし
受入年齢	産休明け～5歳児
定員	109名
一時保育	—
定期利用保育	—
緊急保育	—

園の方針・特色

行事や保育を通じ、①本来持っている能力を伸ばす保育、②成長を実感できる行事、③安全で美味しい給食が特色です。令和2年度より新園舎になりました。

子育てひろば情報

—

地域の親子向けの取組

地域の親子向けに保育園で保育を経験できる「保育所体験」を、乳児のいる家庭向けに保育園で人気の離乳食を紹介する「離乳食講習会」を行っています。

子育て相談

○

体験保育・行事

○

園庭開放

—

赤ちゃん・ふらっと

—

わらべふじ森保育園



【住所】台町1-25-5
【電話】621-1151

開所時間	7:00～18:00
延長保育	20:00まで
受入年齢	産休明け～5歳児
定員	100名
一時保育	—
定期利用保育	—
緊急保育	—

園の方針・特色

「健康な体をつくる」「豊かな心を育てる」キャッチコピーは「毎日が発見！とことんあそぼうひみつ基地～わくわくドキドキがとまらない保育～」

子育てひろば情報

—

地域の親子向けの取組

月1回の誕生会、交通安全教室、夏まつり、おもちゃつきなど、お誘いしていましたが、今年度は検討しています。掲示板やHPでお知らせします。

子育て相談

○

体験保育・行事

○

園庭開放

—

赤ちゃん・ふらっと

○

八王子ふたば保育園



【住所】台町4-4-14
【電話】622-3403

開所時間	7:00～18:00
延長保育	19:00まで
受入年齢	1歳児～5歳児
定員	60名
一時保育	○
定期利用保育	—
緊急保育	○

園の方針・特色

家庭的環境の中で、一人ひとりの成長・発達を大切にします。様々な活動・体験・経験をとりに、自分で考えること、五感を使うことを大事にします。

子育てひろば情報

—

地域の親子向けの取組

毎月一回程度、保育体験「いっしょにあそぼう」を実施しています。一緒に制作や手遊び、紙芝居を楽しんでいます。保育園のおもちゃでも遊べます。

子育て相談

○

体験保育・行事

○

園庭開放

—

赤ちゃん・ふらっと

—

甲ノ原保育園



【住所】中野町2517-2
【電話】623-1509

開所時間	7:00～18:00
延長保育	19:00まで
受入年齢	産休明け～5歳児
定員	225名
一時保育	—
定期利用保育	—
緊急保育	—

園の方針・特色

子どもの気持ちを尊重し、主体性を育てる保育を行います。異年齢児保育、遊び込むことができるコーナー、成長の連続性を保障する保育環境を整えています。

子育てひろば情報

—

地域の親子向けの取組

園内外で月一回程度、「あおぞらほいく」を実施しています。自然体験、運動あそびなど楽しめます。時には、園児と関わり遊ぶことも体験できます。

子育て相談

○

体験保育・行事

○

園庭開放

○

赤ちゃん・ふらっと

—

市立津久田保育園



【住所】中野山王3-22-3
【電話】622-7390
070-1270-1935

開所時間	7:30～18:30
延長保育	19:00まで
受入年齢	産休明け～5歳児
定員	72名
一時保育	○
定期利用保育	○
緊急保育	○

園の方針・特色

子どものあるがまを受け止め、自己肯定感を培うとともに、実体験を中心とした遊びを通じ、思考力や創造力を高めます。また、友達との関係の中で、協調性や思いやりの気持ちを育みます。

子育てひろば情報

【日時】月～金(平日)
9:00～12:00

【対象】就学前のお子さんとその保護者

地域の親子向けの取組

子育てひろばでは、親子で自由に遊んでいたから子育てに係る相談に対応し、リトミックなどの催しや各種、講座を開催します。また、感覚統合に有効とされる遊具を用意し、障害のあるお子さんにも利用しやすいひろばです。

子育て相談

○

体験保育・行事

○

園庭開放

○

赤ちゃん・ふらっと

○

フェロー第二保育園



【住所】中野上町1-15-8
【電話】655-6331

開所時間	7:15～18:15
延長保育	なし
受入年齢	産休明け～2歳児
定員	35名
一時保育	—
定期利用保育	—
緊急保育	—

園の方針・特色

2歳児までの乳児保育園です。乳児保育園であることを生かし、温かい雰囲気、子どもたちが日々和やかに過ごせるよう心掛けています。

子育てひろば情報

—

地域の親子向けの取組

未就園児を対象に「保育園で遊ぼう」と題して、在園児と一緒に遊んだり、給食を食べたりなど様々な企画をしています。ぜひ遊びに来てください。

子育て相談

○

体験保育・行事

○

園庭開放

—

赤ちゃん・ふらっと

—

妊娠

仕事と出産

出産

手当・制度

子育てひろば

相談

救急医療

保育サービ
ス

幼稚園・
施設

小学校

おでかけ

ガイド

市立中野保育園



【住所】中野上町1-22-11
【電話】622-3454

開所時間	7:30~18:30
延長保育	19:00まで
受入年齢	1歳児~5歳児
定員	85名
一時保育	—
定期利用保育	—
緊急保育	—

園の方針・特色

川沿いにある園の特徴を活かし、子どもたちは元気にのびのびと自然に親しんでいます。身体的基础作りに必要な、バランスのとれた食育にも力を入れています。

子育てひろば情報

—

地域の親子向けの取組

月に1回（第1水曜日10:00~11:00）、あそびの会を計画しています。内容はその月・季節に合わせたあそびや制作などを用意しています。また、子育て相談もお受けしています。

子育て相談	○
体験保育・行事	○
園庭開放	○
赤ちゃん・ふらっと	—

南原台保育園



【住所】大和田町1-3-14
【電話】646-7843

開所時間	7:30~18:30
延長保育	なし
受入年齢	産休明け~5歳児
定員	100名
一時保育	—
定期利用保育	—
緊急保育	—

園の方針・特色

それぞれの個性に合わせた穏やかな保育を第一に、広い園庭を生かした専門指導員による体育指導など、健やかな体と感じ取る心づくりを大切にしています。

子育てひろば情報

—

地域の親子向けの取組

七夕まつりや移動動物園、和楽器コンサートなど、親子で体験していただける行事があります。園庭開放も行ってまいりますので、ぜひお越しください。

子育て相談	○
体験保育・行事	○
園庭開放	○
赤ちゃん・ふらっと	—

敬愛ハーモニー保育園



【住所】大和田町2-20-2
【電話】646-5060

開所時間	7:00~18:00
延長保育	19:00まで
受入年齢	産休明け~5歳児
定員	70名
一時保育	—
定期利用保育	—
緊急保育	—

園の方針・特色

「人を敬いすべてのものを愛しむ」という学園理念のもと、お子さん一人ひとりを大切にしながら、心と体の健やかな成長を図ってまいります。

子育てひろば情報

—

地域の親子向けの取組

すこやかキッズ（保健指導）・もぐもぐキッズ（食育指導）など園内活動への参加、子育て相談など、地域の子育て家庭のみなさんの支援を行っています。

子育て相談	○
体験保育・行事	○
園庭開放	—
赤ちゃん・ふらっと	—

愛光大和田保育園ちいさなおうち



【住所】大和田町5-3-20
【電話】649-3266

開所時間	7:30~18:30
延長保育	なし
受入年齢	生後6か月~2歳児
定員	44名
一時保育	—
定期利用保育	—
緊急保育	—

園の方針・特色

誰もが大切な「ひとりの人」であるということ子どもたちのひとりひとりに伝えるために、私たちは子どもたちの心に寄り添う保育を行っています。

子育てひろば情報

—

地域の親子向けの取組

出前保育、保育所体験、育児講座、子育て情報誌の配布等を行っております。参加には予約が必要な場合もありますので、お問い合わせください。

子育て相談	○
体験保育・行事	○
園庭開放	—
赤ちゃん・ふらっと	—

愛光大和田保育園



【住所】大和田町5-9-4
【電話】645-8828

開所時間	7:30~18:30
延長保育	なし
受入年齢	3歳児~5歳児
定員	57名
一時保育	—
定期利用保育	—
緊急保育	—

園の方針・特色

誰もが大切な「ひとりの人」であるということ子どもたちのひとりひとりに伝えるために、私たちは子どもたちの心に寄り添う保育を行っています。

子育てひろば情報

—

地域の親子向けの取組

出前保育、保育所体験、育児講座、子育て情報誌の配布等を行っております。参加には予約が必要な場合もありますので、お問い合わせください。

子育て相談	○
体験保育・行事	○
園庭開放	—
赤ちゃん・ふらっと	—

愛光大和田保育園アネックス



【住所】大和田町5-11-18
【電話】660-0358

開所時間	7:30~18:30
延長保育	なし
受入年齢	1歳児~5歳児
定員	44名
一時保育	—
定期利用保育	—
緊急保育	—

園の方針・特色

誰もが大切な「ひとりの人」であるということ子どもたちのひとりひとりに伝えるために、私たちは子どもたちの心に寄り添う保育を行っています。

子育てひろば情報

—

地域の親子向けの取組

出前保育、保育所体験、育児講座、子育て情報誌の配布等を行っております。参加には予約が必要な場合もありますので、お問い合わせください。

子育て相談	○
体験保育・行事	○
園庭開放	—
赤ちゃん・ふらっと	—

省我保育園



【住所】大和田町7-6-17
【電話】646-7835

開所時間	7:30～18:30
延長保育	19:00まで (7:00～7:29も延長あり)
受入年齢	産休明け～5歳児
定員	100名
一時保育	—
定期利用保育	—
緊急保育	—

園の方針・特色

見守る保育一たてわりではない異年齢保育・子ども主体の保育・関わりを大切に保育・ねらいに応じた選択制の保育—を実践しています。

子育てひろば情報

【日時】(月)～(金)
10:00～15:00
【対象】未就園児の親子

地域の親子向けの取組

劇団による劇鑑賞会を開催しています。離乳食・給食体験(要予約)もあります。臨床心理士の先生とも連携をしていますので、お問合せください。

子育て相談	○
体験保育・行事	○
園庭開放	○
赤ちゃん・ふらっと	○

市立富士見台保育園



【住所】富士見町21-1
【電話】643-0353
070-1270-1931

開所時間	7:30～18:30
延長保育	19:00まで
受入年齢	1歳児～5歳児
定員	41名
一時保育	—
定期利用保育	—
緊急保育	○

園の方針・特色

異年齢の子ども達が生活や遊びの場を共にし、遊びや集団のルールを伝え合う「たてわり保育」をしています。自然に恵まれた環境の中で、実体験を多く取り入れた保育をしています。

子育てひろば情報

【日時】(月)(水)(木)
9:00～12:00
【対象】未就園児の親子

地域の親子向けの取組

「もこもこひろば」では、季節の制作や手遊び、読み聞かせなどを行っています。園庭やホールで遊ぶこともできます。子育て講座や子育て相談も行っています。

子育て相談	○
体験保育・行事	○
園庭開放	○
赤ちゃん・ふらっと	—

敬愛たかお保育園



【住所】東浅川町550-32
【電話】667-1077

開所時間	7:00～18:00
延長保育	19:00まで
受入年齢	産休明け～5歳児
定員	99名
一時保育	—
定期利用保育	—
緊急保育	—

園の方針・特色

愛情あふれる環境の中で、一人ひとりを大切に、自然の中でたくさんの友だちと関わり、学び合い育ちゆく豊かな保育を行います。

子育てひろば情報

—

地域の親子向けの取組

育児講座(離乳食)や保育所体験のご案内をしています。子育て相談も受けていますので、ぜひご利用下さい。

子育て相談	○
体験保育・行事	○
園庭開放	—
赤ちゃん・ふらっと	—

保育園コスモ・アレー



【住所】東浅川町709-1
【電話】664-6677

開所時間	7:30～18:30
延長保育	19:00まで
受入年齢	産休明け～2歳児
定員	30名
一時保育	—
定期利用保育	—
緊急保育	—

園の方針・特色

イギリス人講師による英語遊びやリトミック、エスフォルタアリーナのフットサル場でかけっこ、牧場や高尾山に遠足など多くの経験を通して豊かな心と体を育てています。

子育てひろば情報

—

地域の親子向けの取組

子育て相談はいつでもお受けしています。お気軽に連絡をしてください。

子育て相談	○
体験保育・行事	—
園庭開放	—
赤ちゃん・ふらっと	—

浅川保育園



【住所】東浅川町968
【電話】661-0516

開所時間	7:00～18:00
延長保育	18:30まで
受入年齢	産休明け～5歳児
定員	136名
一時保育	○
定期利用保育	○
緊急保育	○

園の方針・特色

3～5歳は、異年齢クラスで生活し、年間を通してさまざまな体験や表現ができるように保育をしています。また食育にも力を入れており、プランターや畑で野菜等を育て収穫しています。

子育てひろば情報

【日時】(月)～(金)
9:30～11:30
【対象】未就園児の親子

地域の親子向けの取組

第1・2・3水曜日の午前に、「0・1・2歳児と遊ぼう」、その他にベビーマッサージや「作って遊ぼう」などの子育て広場、臨床心理士による育児相談も行っています。

子育て相談	○
体験保育・行事	○
園庭開放	○
赤ちゃん・ふらっと	—

市立高尾保育園



【住所】高尾町1737
【電話】661-2431
070-1270-1895

開所時間	7:30～18:30
延長保育	19:00まで
受入年齢	1歳児～5歳児
定員	39名
一時保育	—
定期利用保育	—
緊急保育	○

園の方針・特色

子ども一人ひとりの姿を受け止め、心に寄り添い、自分の意思を自由に表現できるよう援助していきます。異年齢の子ども達が関わる中で、相手を思いやる気持ちや協調性を培います。

子育てひろば情報

【日時】(火)(水)(木)
9:00～12:00
【対象】就学前のお子さんとその保護者

地域の親子向けの取組

てんぐちゃんひろば(毎週火・水・木9:00～12:00)を開催しています。歌やふれあい遊びを親子で楽しんでいます。皆さんのお越しをお待ちしています!!

子育て相談	○
体験保育・行事	○
園庭開放	○
赤ちゃん・ふらっと	○

妊娠

仕事と出産

出産

手当・制度

子育てひろば

相談

救急医療

保育サービ
ス

幼稚園・
保育施設

小学校

おでかけ

ガイド

みころん保育園



【住所】初沢町1303
オルタシア1・2階
【電話】668-0006

開所時間	7:30~18:30
延長保育	19:00まで
受入年齢	産休明け~2歳児
定員	50名
一時保育	—
定期利用保育	—
緊急保育	—

園の方針・特色

子育て相談は随時行っています。未就園児向けの行事などは、同法人の隣接施設で、リトミック、ベビーマッサージ等随時行っています。

子育てひろば情報

—

地域の親子向けの取組

子育て相談は随時行っています。未就園児向けの行事などは、わいわいパーティー、よちよちサロン、リトミック、ベビーマッサージ等、随時行っています。

子育て相談	○
体験保育・行事	—
園庭開放	—
赤ちゃん・ふらっと	—

みころん保育園分園



【住所】初沢町1348
エクセルコート谷合2階
【電話】673-5882

開所時間	7:30~18:30
延長保育	19:00まで
受入年齢	産休明け~2歳児
定員	20名
一時保育	—
定期利用保育	—
緊急保育	—

園の方針・特色

子育て相談はいつでもお受けしています。お気軽にご連絡ください。

子育てひろば情報

—

地域の親子向けの取組

保育所体験を行っています。保育園のお友達と一緒に、楽しく過ごしましょう。詳細は園へお問い合わせください。お待ちしております。

子育て相談	○
体験保育・行事	—
園庭開放	—
赤ちゃん・ふらっと	—

山田保育園



【住所】散田町2-46-11
【電話】663-2238

開所時間	7:00~18:00
延長保育	20:00まで
受入年齢	産休明け~5歳児
定員	116名
一時保育	—
定期利用保育	—
緊急保育	—

園の方針・特色

くつろいだ雰囲気の中で、心身の調和的な発達を図り、散歩や園庭での戸外遊びを十分に取り入れ、楽しめるよう配慮しています。体操指導員から体操の基本、運動の楽しさを学び、身体・体力の増進を図ります。

子育てひろば情報

—

地域の親子向けの取組

人形劇観賞会へは、地域の幼児も参加可能です。山田っ子まつり、運動会へお越し下さい。模擬店や盆踊り、参加して頂ける競技もあります。詳細はHPをご覧ください。

子育て相談	○
体験保育・行事	○
園庭開放	—
赤ちゃん・ふらっと	—

敬愛シンフォニー保育園



【住所】散田町4-7-11
【電話】669-5501

開所時間	7:00~18:00
延長保育	19:00まで
受入年齢	産休明け~5歳児
定員	100名
一時保育	—
定期利用保育	—
緊急保育	—

園の方針・特色

「人を敬い全ての物を愛しむ」学園理念のもと、お子さま一人ひとりを大切にしたい最善の保育をします。

子育てひろば情報

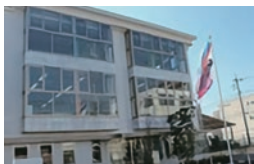
—

地域の親子向けの取組

保育所で行う様々な行事への参加や子育て講座や子育て相談等、HPや「館だより」でお知らせしています。ぜひ遊びに来て下さい。

子育て相談	○
体験保育・行事	○
園庭開放	—
赤ちゃん・ふらっと	—

敬愛クレヨン保育園



【住所】散田町5-8-20
【電話】669-0161

開所時間	7:00~18:00
延長保育	19:00まで
受入年齢	産休明け~5歳児
定員	80名
一時保育	—
定期利用保育	—
緊急保育	—

園の方針・特色

【敬愛保育理念】「人を敬い すべてのもを愛しむ」敬愛の精神に基づき 児童の現在と未来の幸せのために一人ひとりの人格を尊重した最善の保育をします。

子育てひろば情報

—

地域の親子向けの取組

保育所で行われる行事への参加や、子育て講座(離乳食・保健衛生)など、在宅家庭のみなさんが安心して子育てをして頂けるような内容をHPや「館だより」にて案内しています。ぜひお気軽にご来園ください。

子育て相談	○
体験保育・行事	○
園庭開放	—
赤ちゃん・ふらっと	—

たんぽぽ保育園



【住所】散田町5-17-20
【電話】664-1861

開所時間	7:15~18:15
延長保育	19:15まで
受入年齢	産休明け~5歳児
定員	71名
一時保育	○
定期利用保育	—
緊急保育	○

園の方針・特色

一人ひとりの子どもを尊重し、心身の発達を助けます。家庭的な環境での生活と自由な遊びを通して、自分で考え行動する力、好奇心や社会性を育みます。

子育てひろば情報

—

地域の親子向けの取組

保育園体験、プレママ講座、育児講座を行っています。詳細はHPをご覧ください。育児相談は随時お受けしています。いつでもお電話どうぞ!

子育て相談	○
体験保育・行事	○
園庭開放	—
赤ちゃん・ふらっと	—

敬愛保育園



【住所】散田町5-302-1
【電話】663-4017

開所時間	7:00~18:00
延長保育	19:00まで
受入年齢	産休明け~5歳児
定員	135名
一時保育	—
定期利用保育	—
緊急保育	—

園の方針・特色

【敬愛保育理念】「人を敬い すべてのものを愛しむ」敬愛の精神に基づき、児童の現在と未来の幸せのために一人ひとりの人格を尊重した最善の教育・保育をします。

子育てひろば情報

—

地域の親子向けの取組

さまざまな行事への参加や、子育て講座(離乳食・保健衛生)などを行っています。地域の在宅家庭のみなさんが安心していただけるような内容を、HPや園だよりにて案内しています。

子育て相談	○
体験保育・行事	○
園庭開放	○
赤ちゃん・ふらっと	—

光明第五保育園



【住所】山田町1688-2
【電話】664-0854

開所時間	7:30~18:30
延長保育	19:00まで
受入年齢	産休明け~5歳児
定員	100名
一時保育	—
定期利用保育	—
緊急保育	—

園の方針・特色

和の保育方針を基に子ども達一人一人が主体的に様々な経験を通して、強い心を持った優しい子どもの育成を目指す保育を行っています。

子育てひろば情報

—

地域の親子向けの取組

ベビーリトミックやふれあい遊びの会、保育所体験など、親子で集う行事を開催、たくさんの方の地域の皆さんが園に遊びに来てくれます。お待ちしております。

子育て相談	○
体験保育・行事	○
園庭開放	○
赤ちゃん・ふらっと	○

めじろ保育園



【住所】山田町1888-6
【電話】664-2594

開所時間	7:15~18:15
延長保育	18:45まで
受入年齢	生後6か月~5歳児
定員	100名
一時保育	—
定期利用保育	—
緊急保育	—

園の方針・特色

広い園庭、南向きの保育室と環境が整っています。戸外活動を積極的に取り入れ、健康な身体づくりをし、様々な体験機会を通して学びを援助しています。

子育てひろば情報

—

地域の親子向けの取組

赤ちゃんから就学前の子どもたちが、楽しく参加できるようなさまざまな地域支援を行っています。気軽にご参加ください。詳細は園のHPをご覧ください。

子育て相談	○
体験保育・行事	○
園庭開放	○
赤ちゃん・ふらっと	—

長房みなみ保育園



【住所】長房町355-4
【電話】673-5564

開所時間	7:30~18:30
延長保育	19:00まで
受入年齢	産休明け~5歳児
定員	80名
一時保育	—
定期利用保育	—
緊急保育	—

園の方針・特色

地域や関係機関の方との連携を取り、安心した環境の中で一人ひとりが自己表現できる活動を行いながら健康でのびのび明るい保育を大切にしていきます。

子育てひろば情報

—

地域の親子向けの取組

未就園児を対象に毎月わくわく広場など子育ての相談や体験保育をしています。日程についてはHPをご覧ください。ご参加をお待ちしています。

子育て相談	○
体験保育・行事	○
園庭開放	—
赤ちゃん・ふらっと	—

市立長房西保育園



【住所】長房町588
都営西8号棟
【電話】664-2583

開所時間	7:30~18:30
延長保育	19:00まで
受入年齢	産休明け~5歳児
定員	100名
一時保育	○
定期利用保育	—
緊急保育	—

園の方針・特色

「自分が大好き、人が大好き、自然が大好き」を基本に、子どもたちが主体的な充実した生活をおくれるように、対話を大事にする保育をめざしています。

子育てひろば情報

—

地域の親子向けの取組

「ペンギン広場」では、毎日の園庭開放の他に「ベビーマッサージ」や「歌」、「ダンス」のイベントも行っていきます。みんなと一緒にあそびましょう。臨床心理士による子育て相談も行っています。

子育て相談	○
体験保育・行事	○
園庭開放	○
赤ちゃん・ふらっと	○

市立長房中央保育園



【住所】長房町588 都営西29号棟
【電話】662-2060
070-1270-1973

開所時間	7:30~18:30
延長保育	19:00まで
受入年齢	産休明け~5歳児
定員	49名
一時保育	—
定期利用保育	—
緊急保育	○

園の方針・特色

一人ひとりを大切にしながら、地域との交流や遊びを通して様々な経験を積む中で、子どもたちに自己肯定感が育まれるように援助していきます。

子育てひろば情報

【日時】(月)(水)(金)
9:00~12:00
【対象】未就園児の親子

地域の親子向けの取組

月・水・金の子育てひろばでは、親子で楽しめるリズム遊びや制作等で、楽しいひと時を過ごしています。ぜひ、遊びに来てください。お待ちしております。

子育て相談	○
体験保育・行事	○
園庭開放	○
赤ちゃん・ふらっと	○

妊娠

仕事と出産

出産

手当・制度

子育てひろば

相談

救急医療

保育サービ
ス

幼稚園・
施設

小学校

おでかけ

ガイド

白百合柵田保育園



【住所】柵田町529-5
【電話】666-7535

開所時間	7:00~18:00
延長保育	19:00まで
受入年齢	産休明け~5歳児
定員	100名
一時保育	○
定期利用保育	—
緊急保育	○

園の方針・特色

丈夫な体づくりを目指し、給食や屋外活動に力を入れています。子ども達が健康で豊かな人間性を育み、心身ともに健やかに成長していくことを目標としています。

地域の親子向けの取組

くぬぎだ広場では、わくわくサークルや子育てに関する講座、育児相談等を行っています。また柵田劇場もはじまりました。みなさんお待ちしています！

子育てひろば情報

【日時】(月)~(金)
10:00~16:00
【対象】0~5歳児の未就園児の親子

子育て相談	○
体験保育・行事	○
園庭開放	○
赤ちゃん・ふらっと	○

館ヶ丘保育園



【住所】館町1097
【電話】664-1073

開所時間	7:00~18:00
延長保育	19:00まで
受入年齢	産休明け~5歳児
定員	77名
一時保育	—
定期利用保育	—
緊急保育	—

園の方針・特色

広い園庭や周辺の豊かな自然の中で体を動かし、毎日のびのびと過ごしています。音楽指導・体育指導を通して元気な体と豊かな心を育てます。季節感のある給食も好評です。

地域の親子向けの取組

体操集会や運動会、クリスマス会、観劇会などの行事にご参加いただけます。園児と一緒に楽しみましょう。お気軽にお問い合わせください。

子育てひろば情報

—

子育て相談	○
体験保育・行事	○
園庭開放	○
赤ちゃん・ふらっと	—

八王子ひまわり保育園



【住所】館町1629
【電話】661-3046

開所時間	7:00~18:00
延長保育	19:00まで
受入年齢	産休明け~5歳児
定員	110名
一時保育	—
定期利用保育	—
緊急保育	—

園の方針・特色

「ありがとうといわれるようにいよう」を保育の基本理念とし、豊かな個性に満ちて、たくましく社会に参加する人間を育てます。山野の自然を活かし、自主性・創造性を育てる保育をします。

地域の親子向けの取組

子育て相談、保育園体験、給食、離乳食試食会、自然遊びなど、「ひまわりひろば」は地域の子育て親子の応援団です。「子育て支援♡ママ支援ネットワーク~たんぽぽの輪~」と協力してひまわりハウスでも活動しています。

子育てひろば情報

【日時】(月)~(金)
10:00~16:00
【対象】未就園児の親子

子育て相談	○
体験保育・行事	○
園庭開放	○
赤ちゃん・ふらっと	○

白百合寺田保育園



【住所】寺田町432-126
【電話】664-5992

開所時間	7:00~18:00
延長保育	19:00まで
受入年齢	産休明け~5歳児
定員	120名
一時保育	—
定期利用保育	—
緊急保育	—

園の方針・特色

「丈夫な体づくり」を目指し、給食、屋外活動に力を入れています。恵まれた環境の良さを生かし、園外へも積極的に出て四季の自然に親しみ、旬の素材を使ったおいしい給食をたくさん食べて元気に過ごします。

地域の親子向けの取組

白百合ひろばでは、絵本や知育玩具を多く用意しています。毎週木曜日にサークルを開催し、保育士と一緒に楽しく過ごし、テーマに沿った育児講座や育児相談も行っています。

子育てひろば情報

【日時】(月)~(金)
10:00~16:00
【対象】未就園児の親子

子育て相談	○
体験保育・行事	○
園庭開放	○
赤ちゃん・ふらっと	○

星の子保育園



【住所】片倉町704-14
【電話】632-2525

開所時間	7:00~18:00
延長保育	19:00まで
受入年齢	産休明け~5歳児
定員	84名
一時保育	—
定期利用保育	—
緊急保育	—

園の方針・特色

明るく暖かい雰囲気の中で、食育・体育・心育・知育・音育の五育を柱にしながら子ども達が楽しく過ごせる保育環境を大切にしています。

地域の親子向けの取組

片倉記念館で開かれる地域の子育てひろばに職員が参加し、出張保育や親子あそびを行っています。

子育てひろば情報

—

子育て相談	○
体験保育・行事	○
園庭開放	—
赤ちゃん・ふらっと	—

打越保育園分園



【住所】片倉町717-4
【電話】638-0321

開所時間	7:00~18:00
延長保育	なし
受入年齢	産休明け~2歳児
定員	13名
一時保育	—
定期利用保育	—
緊急保育	—

園の方針・特色

1.乳幼児の心身の発達は、個人差が大きいことを十分に理解し、一人ひとりの子どもを大切にします。2.保護者の方々と子育ての楽しさを共感する保育をめざす。

地域の親子向けの取組

地域の子育て支援に参加し、出前保育を行っています。

子育てひろば情報

—

子育て相談	○
体験保育・行事	○
園庭開放	—
赤ちゃん・ふらっと	—

八王子西片倉雲母保育園



【住所】西片倉3-21-5
【電話】632-2230

開所時間	7:00~18:00
延長保育	20:00まで
受入年齢	生後57日~5歳児
定員	60名
一時保育	—
定期利用保育	—
緊急保育	—

園の方針・特色

一期一会をベースに子どもたちの想いに全職員が耳を傾けて豊かな心身を育みます。また食育にも力を入れて、健やかな身体づくりをしています。(駐車場がないため車の送迎が不可)

子育てひろば情報

—

地域の親子向けの取組

—

子育て相談	○
体験保育・行事	—
園庭開放	—
赤ちゃん・ふらっと	—

みなみ野敬愛保育園



【住所】七期3-53-1
【電話】637-5265

開所時間	7:00~18:00
延長保育	19:00まで
受入年齢	産休明け~5歳児
定員	130名
一時保育	○
定期利用保育	○
緊急保育	○

園の方針・特色

おさんが家庭のようにくつろげる穏やかな保育、保育園だからこそお友だちと経験できる豊かな保育、少子化の現代に異年齢との交流から多くを学びます。

子育てひろば情報

—

地域の親子向けの取組

保健・食事・保育の専門の職員が出張保育を行ったり、園内において離乳食見学や園行事にもご参加頂けます。

子育て相談	○
体験保育・行事	○
園庭開放	○
赤ちゃん・ふらっと	—

市立みなみ野保育園



【住所】みなみ野6-1-1
【電話】637-8828
070-1270-2025

開所時間	7:30~18:30
延長保育	19:30まで
受入年齢	産休明け~5歳児
定員	87名
一時保育	○
定期利用保育	○
緊急保育	○

園の方針・特色

一人ひとりのあるがまを受け止め、自己肯定感や規範意識を培うとともに、豊かな実体験を通して、知的好奇心が高まるように支援していきます。

子育てひろば情報

—

地域の親子向けの取組

園庭にて親子で自由に遊んでいただきながら子育てに係る相談に対応します。

子育て相談	○
体験保育・行事	○
園庭開放	○
赤ちゃん・ふらっと	○

敬愛きたの保育園



【住所】北野町545-3
きたのタウンビル3階
【電話】646-1631

開所時間	7:00~18:00
延長保育	19:00まで
受入年齢	産休明け~5歳児
定員	80名
一時保育	—
定期利用保育	—
緊急保育	—

園の方針・特色

「人を敬い すべてのものを愛しむ」敬愛の精神に基づき児童の現在と未来の幸せのために一人ひとりの人格を尊重した 最善の保育をします。

子育てひろば情報

—

地域の親子向けの取組

保育所で行われる行事への参加や子育て相談など、安心して子育てをして頂けるようHPや「園のたより」にてご案内しています。ぜひお気軽にご来園ください。

子育て相談	○
体験保育・行事	○
園庭開放	—
赤ちゃん・ふらっと	—

市立北野保育園



【住所】北野町570-12
【電話】644-3725
070-1270-1980

開所時間	7:30~18:30
延長保育	19:00まで
受入年齢	1歳児~5歳児
定員	71名
一時保育	—
定期利用保育	—
緊急保育	○

園の方針・特色

自然豊かな環境の中、ひとりひとりの気持ちに寄り添い、あるがまを受け止めながら、豊かな人間性を培います。地域のデイケアセンターとの交流やボランティアの方々による活動とおして様々な経験・体験を重ねます。

子育てひろば情報

【日時】(火)(水)(金)
9:00~12:00
【対象】未就園児の親子

地域の親子向けの取組

「ぼっぼひろば」は親子ふれあい遊びや体操・在園児との交流等、親子が楽しく遊べる場です。また、子育て相談も行っています。ぜひ遊びに来てください。園庭開放も行っています。

子育て相談	○
体験保育・行事	○
園庭開放	○
赤ちゃん・ふらっと	○

北野ひなた保育園



【住所】打越町2003-4
エントピア北野1・2階
【電話】632-8816

開所時間	7:30~18:30
延長保育	19:30まで
受入年齢	0歳児~5歳児
定員	115名
一時保育	—
定期利用保育	—
緊急保育	—

園の方針・特色

平成27年4月に開園した保育園です。京王線北野駅南口から徒歩1分に位置しており、都心への通勤がしやすい条件となっております。近隣には公園が多くあり、子どもたちが遊ぶ環境としても最適です。

子育てひろば情報

—

地域の親子向けの取組

園見学、園体験、行事への参加などを行っております。お気軽にお問い合わせください。

子育て相談	○
体験保育・行事	○
園庭開放	—
赤ちゃん・ふらっと	—

妊娠

仕事と出産

出産

手当・制度

子育てひろば

相談

救急医療

保育サービ
一時的な
入

幼稚園・
施設

小学校

おでかけ

ガイド

打越保育園



【住所】長沼町793
【電話】635-2415

開所時間	7:00~18:00
延長保育	19:00まで
受入年齢	産休明け~5歳児
定員	140名
一時保育	—
定期利用保育	—
緊急保育	—

園の方針・特色

医療的ケアが必要なお子さんやなんらかの障害を抱えているお子さんも健常児のクラスに入り、みんな一緒に保育しています。随時見学OK。ご相談下さい。

地域の親子向けの取組

保育園体験、出前保育、身体測定、ピアノコンサート、ベビーマッサージ、バランスボール、ママヨガ、トイレトレーニング、離乳食講座、お昼寝アートをしています。

子育てひろば情報

【日時】詳細は打越保育園のホームページを御覧ください。
【対象】未就園児の親子

子育て相談	○
体験保育・行事	○
園庭開放	○
赤ちゃん・ふらっと	○

敬愛高倉保育園



【住所】高倉町46-1
【電話】645-6057

開所時間	7:00~18:00
延長保育	19:00まで
受入年齢	産休明け~5歳児
定員	102名
一時保育	—
定期利用保育	—
緊急保育	—

園の方針・特色

「人を敬いすべてのものを愛しむ」敬愛の精神に基づき、児童の現在と未来の幸せのために、一人ひとりの人格を尊重した最善の保育をします。

地域の親子向けの取組

子育ての悩みなど保育士・看護師・栄養士にいつでもご相談ください。HPやポスターでイベントや子育て情報を配信しておりますので、ご覧ください。

子育てひろば情報

—

子育て相談	○
体験保育・行事	○
園庭開放	○
赤ちゃん・ふらっと	—

ひなた保育園



【住所】石川町1094-2
【電話】656-8816

開所時間	7:30~18:30
延長保育	19:30まで
受入年齢	産休明け~5歳児
定員	125名
一時保育	○
定期利用保育	○
緊急保育	○

園の方針・特色

八王子の北東部に位置し、自然に囲まれた保育園で、自然体験を多く取り入れた保育を行っています。幼児クラスになると外部の講師による「考える力を養う教室」「体操教室」「水泳教室」を取り入れています。

地域の親子向けの取組

園見学会、園体験、行事への参加、育児支援教室などを行っています。また、季節により、自然体験にも参加できます。

子育てひろば情報

【日時】(月)(水)(金)
10:00~12:00
【対象】0歳児の親子~

子育て相談	○
体験保育・行事	○
園庭開放	○
赤ちゃん・ふらっと	○

市立石川保育園



【住所】石川町2966-8
【電話】642-2853

開所時間	7:30~18:30
延長保育	19:00まで
受入年齢	1歳児~5歳児
定員	85名
一時保育	—
定期利用保育	—
緊急保育	—

園の方針・特色

クラスの垣根を越えて異年齢で過ごす時間を大切にしています。子ども主体の様々な体験を通して、心身共に健やかに自主性を育てる保育を提供しています。

地域の親子向けの取組

園庭開放(月~金10:30~11:30)の他に、「なかよしひろば」では育児講座や給食試食会・行事への参加をさせていただきます。公園や会館への出前保育や絵本の貸出しも行っています。ぜひ、遊びに来てください。

子育てひろば情報

—

子育て相談	○
体験保育・行事	○
園庭開放	○
赤ちゃん・ふらっと	—

多摩小ばと保育園



【住所】石川町3279
【電話】642-9300

開所時間	7:30~18:30
延長保育	19:30まで
受入年齢	産休明け~5歳児
定員	123名
一時保育	—
定期利用保育	—
緊急保育	—

園の方針・特色

和顔愛語、それは、誰にでも常に笑顔で優しい言葉を使い、明るく人と接すること。職員も子どもたちもみんなでお実践するように心掛けています。

地域の親子向けの取組

地域の乳幼児とその保護者を対象に、子育て支援事業を行っています。(こばとCLUB)活動内容については、毎月発行している子育て情報誌「トムソーヤ」をご覧ください。

子育てひろば情報

—

子育て相談	○
体験保育・行事	○
園庭開放	○
赤ちゃん・ふらっと	○

わらべ保育園



【住所】宇津木町832
【電話】691-3775

開所時間	7:00~18:00
延長保育	19:00まで
受入年齢	産休明け~5歳児
定員	131名
一時保育	—
定期利用保育	—
緊急保育	—

園の方針・特色

わらべ保育園は高齢者サービスとの複合施設として平成26年1月に誕生。子ども達の愛くるしい笑顔でサービスの方々の心を癒しております。

地域の親子向けの取組

保育所体験・赤ちゃんふらっと・園見学・行事への参加など、幅広く行っております。園からのおたより郵送をご希望の方は、お問い合わせください。

子育てひろば情報

—

子育て相談	○
体験保育・行事	○
園庭開放	○
赤ちゃん・ふらっと	○

わらべうつき台保育園



【住所】久保山町1-21
【電話】691-3733

開所時間	7:00~18:00
延長保育	19:00まで
受入年齢	産休明け~5歳児
定員	128名
一時保育	—
定期利用保育	—
緊急保育	—

園の方針・特色

園周辺にはたくさん自然があります。その中で色々な体験をすることで、健康な身体をつくり豊かな心を育てます。

子育てひろば情報

【日時】
(月・水・木)10:30~12:00
(月~金)10:00~16:00
相談受付
【対象】未就園児の親子

地域の親子向けの取組

気軽に保育園へ遊びにきてみませんか？プレールームでお子さんを遊ばせながら情報交換をして、お友達を作りましょう。園庭でものびのび遊べます。

子育て相談

子育て相談	○
体験保育・行事	○
園庭開放	○
赤ちゃん・ふらっと	—

さつき保育園



【住所】大楽寺町347-1
【電話】625-1551

開所時間	7:30~18:30
延長保育	19:00まで
受入年齢	産休明け~5歳児
定員	102名
一時保育	—
定期利用保育	—
緊急保育	—

園の方針・特色

生き生きとした子ども達の“め”を大切に。2015年に園舎を改築。全保育室が1階に配置され、目の前には海の砂が敷き詰められた園庭が広がります。

子育てひろば情報

—

地域の親子向けの取組

さつき祭りや運動会・お芋掘りといった季節の行事や観劇会などへの参加ができます。ぜひ遊びにいらしてください。HP毎日更新！園見学もお気軽に♪

子育て相談

子育て相談	○
体験保育・行事	○
園庭開放	○
赤ちゃん・ふらっと	—

フエロー保育園



【住所】大楽寺町508-1
【電話】626-6801

開所時間	7:15~18:15
延長保育	なし
受入年齢	産休明け~2歳児
定員	42名
一時保育	—
定期利用保育	—
緊急保育	—

園の方針・特色

0・1・2歳児の乳児保育園で、家庭的な雰囲気の中元気でやさしい子どもたちの成長を願い一人一人を大切に保育をしています。

子育てひろば情報

—

地域の親子向けの取組

保育体験「保育園で遊ぼう」は季節の行事・講習会などを行う事で、園児と一緒に時間を楽しみ、子育てを共に考え、支援していきたいと思っています。

子育て相談

子育て相談	○
体験保育・行事	○
園庭開放	—
赤ちゃん・ふらっと	—

諏訪保育園のぞみ乳児園



【住所】上志方町422-1
【電話】652-9400

開所時間	7:30~18:30
延長保育	なし
受入年齢	0歳児~1歳児
定員	41名
一時保育	—
定期利用保育	—
緊急保育	—

園の方針・特色

保護者のみなさんと子どもたちのいいところをたくさん発見することで、豊かな成長と楽しい子育てにつながる保育をめざしています。

子育てひろば情報

—

地域の親子向けの取組

子育てひろばと地域の親子向けの取組みは本園にて対応しています。

子育て相談

子育て相談	—
体験保育・行事	—
園庭開放	—
赤ちゃん・ふらっと	—

諏訪保育園



【住所】諏訪町5
【電話】651-4555

開所時間	7:30~18:30
延長保育	19:00まで
受入年齢	2歳児~5歳児
定員	214名
一時保育	○
定期利用保育	○
緊急保育	○

園の方針・特色

保護者のみなさんと子どもたちのいいところをたくさん発見することで、豊かな成長と楽しい子育てにつながる保育をめざしています。

子育てひろば情報

【日時】(水)
9:30~11:00
【対象】0歳児~3歳児の親子

地域の親子向けの取組

芋ほりや水あそび、押花、歌あそび・ダンスなどの活動があります。園行事なども参加でき、園児との交流も可能です。専属の保育士が担当しています。

子育て相談

子育て相談	○
体験保育・行事	○
園庭開放	○
赤ちゃん・ふらっと	—

松枝保育園



【住所】諏訪町1922-1
【電話】651-3170

開所時間	7:15~18:15
延長保育	18:45まで
受入年齢	産休明け~5歳児
定員	98名
一時保育	—
定期利用保育	—
緊急保育	—

園の方針・特色

自然に囲まれた空間で自ら泥んこになって裸で遊ぶ野性児が育っています。0歳からの愛着形成を基盤に、挑戦と失敗を保障し、共に育ち合う園です。

子育てひろば情報

—

地域の親子向けの取組

毎回いろんなテーマで遊んでいます。在園児と交流しながら保育園の日常がよく見えます。手作りの園庭で思いきり体を動かして遊べますよ。お待ちしております。

子育て相談

子育て相談	○
体験保育・行事	○
園庭開放	○
赤ちゃん・ふらっと	—

妊娠

仕事と出産

出産

手当・制度

子育てひろば

相談

救急医療

保育サービ
ス

幼稚園・
施設

小学校

おでかけ

ガイド

八王子隣保館保育園



【住所】叶谷町1133
【電話】622-8130

開所時間	7:30~18:30
延長保育	19:30まで
受入年齢	産休明け~5歳児
定員	80名
一時保育	○
定期利用保育	—
緊急保育	○

園の方針・特色

一人ひとりの生活リズムを大切に、発達に合わせた環境と、異年齢グループでの活動を通して、人間関係の基礎づくり・信頼関係づくりを大切にしています。

子育てひろば情報

—

地域の親子向けの取組

園庭開放では、園児と一緒に遊んだり、開放日に行事(プール開き・観劇会など)を開催しています。子育て相談はいつでもお受けしています。お気軽にどうぞ。

子育て相談	○
体験保育・行事	○
園庭開放	○
赤ちゃん・ふらっと	—

横川保育園



【住所】横川町108
【電話】623-6081

開所時間	7:30~18:30
延長保育	19:00まで
受入年齢	産休明け~5歳児
定員	92名
一時保育	○(自主)
定期利用保育	—
緊急保育	—

園の方針・特色

一人一人を大切にした家庭的な保育を心がけています。広い園庭で毎日元気に遊んだり、園バスで戸外に出かけ、様々な体験をして豊かな心を育てています。

子育てひろば情報

—

地域の親子向けの取組

地域の方を招いて、園児と触れ合えるいろいろなイベントを園庭やホールで行っています。また、近隣の児童館等と連携して出前保育を行っています。

子育て相談	○
体験保育・行事	○
園庭開放	○
赤ちゃん・ふらっと	○

市立元八王子保育園



【住所】式分町739
【電話】625-8005
070-1270-2062

開所時間	7:30~18:30
延長保育	19:00まで
受入年齢	1歳児~5歳児
定員	43名
一時保育	○
定期利用保育	○
緊急保育	○

園の方針・特色

広い園庭で、子どもたちが全身を使い、実体験を通してさまざまなことを身につけ、一人ひとりの気持ちを認め、自由に表現できるように保育のなかで援助をしていきます。

子育てひろば情報

【日時】(月)(火)(金)
9:00~12:00
【対象】未就園児の親子

地域の親子向けの取組

「もとはちっこひろば」は親子での自由遊びや体操、工作等、親子がたのしく遊び、過ごせるひろばです。子育て相談にも応じています。ひろば開催日以外も園庭開放をしているので、広い園庭でたくさん遊べます。

子育て相談	○
体験保育・行事	○
園庭開放	○
赤ちゃん・ふらっと	○

城山保育園



【住所】元八王子町2-2025-2
【電話】664-1262

開所時間	7:30~18:30
延長保育	19:00まで
受入年齢	産休明け~5歳児
定員	110名
一時保育	○
定期利用保育	○
緊急保育	—

園の方針・特色

一人一人を大切にした家庭的な保育を心がけています。恵まれた自然環境を活かし、畑活動等を積極的に行い、豊かな感性や人間性を育てています。

子育てひろば情報

—

地域の親子向けの取組

地域の方を招いて、園児と触れ合えるいろいろなイベントを園庭やホールで行っています。また、近隣の児童館等と連携して出前保育を行っています。

子育て相談	○
体験保育・行事	○
園庭開放	○
赤ちゃん・ふらっと	○

元木保育園



【住所】下恩方595
【電話】651-3711

開所時間	7:15~18:15
延長保育	なし
受入年齢	生後3か月~5歳児
定員	60名
一時保育	—
定期利用保育	—
緊急保育	—

園の方針・特色

保育理念「自然にふれ、のびのび保育」。60人定員の小規模を生かし、木を使用した園舎や広い園庭で様々な経験を通し、子ども達の成長を育みます。

子育てひろば情報

—

地域の親子向けの取組

近隣の市民センターで育児講座をしています。また、園庭も定期的に開放しています。お気軽に遊びにいらしてください。子育ての相談にも応じています。

子育て相談	○
体験保育・行事	○
園庭開放	○
赤ちゃん・ふらっと	—

市立恩方保育園



【住所】下恩方町1314
【電話】651-3851
070-1270-1906

開所時間	7:30~18:30
延長保育	19:00まで
受入年齢	1歳児~5歳児
定員	46名
一時保育	—
定期利用保育	—
緊急保育	○

園の方針・特色

子ども達が生活や遊びの場を共にし、育ち合うことを大切にしている「たてわり保育」をしています。豊かな自然に触れ、命の大切さ、自分を大切にする心を育てていきます。

子育てひろば情報

【日時】(月)(木)(金)
9:30~12:30
【対象】妊婦~未就学児の親子

地域の親子向けの取組

「すくすく山のひろば」では専用のお部屋や園庭で遊べます。制作や親子ふれあい遊びなど様々な講座も行っています。また子育て相談にも対応していますのでぜひご利用ください。

子育て相談	○
体験保育・行事	○
園庭開放	○
赤ちゃん・ふらっと	○

ベテル保育園



【住所】西寺方町716-2
【電話】651-1977

開所時間	7:15~18:15
延長保育	なし
受入年齢	産休明け~5歳児
定員	80名
一時保育	—
定期利用保育	—
緊急保育	—

園の方針・特色

キリスト教の愛の精神に基づいた、心を育てる保育を行っています。自分を愛しつつ、お互いの違いを認め合い、友だちと一緒に生きる喜びを培います。

子育てひろば情報

—

地域の親子向けの取組

「園庭開放」では、広くて自然豊かな園庭で、草花や虫探しなど、五感をフル活用して遊べます。園体験また子育ての相談など、気軽にご連絡ください。

子育て相談	○
体験保育・行事	○
園庭開放	○
赤ちゃん・ふらっと	—

からまつ保育園



【住所】川口町1543
【電話】654-3377

開所時間	7:00~18:00
延長保育	19:00まで
受入年齢	産休明け~5歳児
定員	130名
一時保育	○(自主)
定期利用保育	—
緊急保育	—

園の方針・特色

自然に囲まれた広い園庭で思いきり遊び、木のぬくもりを感じながら安心して生活する環境があります。心身共に活き活きと健康で明るい子どもを育てます。

子育てひろば情報

【日時】(月)~(金)
10:00~16:00
【対象】妊婦~未就園児の親子

地域の親子向けの取組

明るくて清潔感のある環境の中で、一息ついたり、保育体験や講座等を行い、地域の子育て家庭を応援しています。いつでも遊びにいらして下さい。

子育て相談	○
体験保育・行事	○
園庭開放	○
赤ちゃん・ふらっと	○

美山保育園



【住所】美山町1791-3
【電話】651-2721

開所時間	7:15~18:15
延長保育	なし
受入年齢	生後3か月~5歳児
定員	70名
一時保育	—
定期利用保育	—
緊急保育	—

園の方針・特色

広い自然の中で、子どもの頃しかできないことを十分満足するまで遊び、日々の園生活を楽しく過ごすことができるように心掛けています。

子育てひろば情報

—

地域の親子向けの取組

乳幼児の成長・発達に合わせた子育て支援事業を実施しています。実施日時については園のホームページ及び市の地域子育て情報などお知らせしています。ぜひ遊びに来て下さい。

子育て相談	○
体験保育・行事	○
園庭開放	○
赤ちゃん・ふらっと	○

なみのり保育園



【住所】中山858
【電話】676-0603

開所時間	7:00~18:00
延長保育	19:00まで
受入年齢	産休明け~5歳児
定員	100名
一時保育	—
定期利用保育	—
緊急保育	—

園の方針・特色

広い園庭で子どもたちは思い切り遊んでいます。芝生の園庭もあり、のびのびと遊べる環境のなか、健康な身体づくりを大切にしています。

子育てひろば情報

【日時】(月)~(金)
10:00~12:00
【対象】未就園児の親子

地域の親子向けの取組

保育園の子どもたちが楽しんでいる絵本やおもちゃを用意しています。

子育て相談	○
体験保育・行事	○
園庭開放	—
赤ちゃん・ふらっと	—

なみのり第二保育園



【住所】下柚木3-5
【電話】679-1515

開所時間	7:00~18:00
延長保育	19:00まで
受入年齢	産休明け~5歳児
定員	110名
一時保育	—
定期利用保育	—
緊急保育	—

園の方針・特色

思い切り駆け回って遊べる広い園庭。リトミックや体育指導を取り入れ、リズム感やバランス感覚を育て、健康な身体づくりを大切にしています。

子育てひろば情報

【日時】(月)~(金)
9:30~15:30
【対象】未就園児の親子

地域の親子向けの取組

親子で楽しむ「リトミック」「ごっこ遊び」「英語遊び」や「ベビーマッサージ」「育児講座」等。保育園の子どもたちにも人気のおもちゃも用意しています。

子育て相談	○
体験保育・行事	○
園庭開放	○
赤ちゃん・ふらっと	—

敬愛フレンド保育園



【住所】上柚木3-7
【電話】678-2921

開所時間	7:00~18:00
延長保育	19:00まで
受入年齢	産休明け~5歳児
定員	130名
一時保育	○
定期利用保育	○
緊急保育	○

園の方針・特色

*穏やかな保育の中で明るく優しく温かい心を育みます。*豊かな経験を通して心も体も健やかに育みます。*お友だちとの関わりの中で学び合いや育ち合いを経験します。

子育てひろば情報

【日時】(火)~(木)
10:00~13:00
【対象】未就園児の親子

地域の親子向けの取組

保育者との楽しい時間「ハッピータイム」看護師による身体測定「すくすくタイム」PTA試食もできる「モグモグタイム」地域のみなさんの笑顔がいっぱいです。

子育て相談	○
体験保育・行事	○
園庭開放	○
赤ちゃん・ふらっと	○

妊娠

仕事と出産

出産

手当・制度

子育てひろば

相談

救急医療

保育サービス
一時的な入

幼稚園・
保育施設

小学校

おでかけ

ガイド

由木保育園



【住所】下柚木15-1
【電話】676-8409

開所時間	7:00~18:00
延長保育	19:00まで
受入年齢	産休明け~5歳児
定員	135名
一時保育	—
定期利用保育	—
緊急保育	—

園の方針・特色

周辺にはたくさんの公園や雑木林、山道、野原があり自然に親しみをもって過ごせる環境です。のびのびとした保育を方針に強い体、豊かな感性を育てます

子育てひろば情報

—

地域の親子向けの取組

未就園児を対象に毎月「わくわく広場」[出前保育]など子育ての相談や体験保育をしています。給食の試食会や観劇会・収穫体験はとても人気があります。日程についてはHPをご参加お待ちしております。

子育て相談

○

体験保育・行事

○

園庭開放

—

赤ちゃん・ふらっと

—

大塚保育園



【住所】鹿島15
【電話】676-2526

開所時間	7:30~18:30
延長保育	19:00まで
受入年齢	産休明け~5歳児
定員	120名
一時保育	—
定期利用保育	—
緊急保育	—

園の方針・特色

幼児は3歳から5歳の異年齢のクラス編成です。モンテッリ教育を取り入れ主体的にお子さんが活動し、愛着の形成を軸に自己肯定感や、社会性や思いやりなど安定した豊かな心と友だちと協働していける力を育てていく事を大切にしています。

子育てひろば情報

【日時】月2階火曜日
10:00~11:30
【対象】妊婦~未就学児の親子

地域の親子向けの取組

リトミック・フラダンス・ストレッチ体操・ベビーマッサージ・工作・保育体験・給食の試食会など子育ての応援をしています。在園児と一緒に遊んでみませんか？小学生向けの活動もしておりますのでお問い合わせください。

子育て相談

○

体験保育・行事

○

園庭開放

○

赤ちゃん・ふらっと

—

大塚保育園分園大塚子どもふれあい館



【住所】大塚620-7
【電話】670-7801

開所時間	7:30~18:30
延長保育	なし
受入年齢	産休明け~2歳児
定員	24名
一時保育	—
定期利用保育	—
緊急保育	—

園の方針・特色

家庭から社会への“初めの一步”を無理なく経験できるように、安定した心の成長、心豊かな人格の形成の土台を育む保育を目標にしています。

子育てひろば情報

—

地域の親子向けの取組

—

子育て相談

○

体験保育・行事

—

園庭開放

—

赤ちゃん・ふらっと

—

めぐみ第一保育園



【住所】松が谷14
【電話】676-4603

開所時間	7:00~18:00
延長保育	19:00まで
受入年齢	産休明け~5歳児
定員	123名
一時保育	—
定期利用保育	—
緊急保育	—

園の方針・特色

安全、健康、笑顔を園の運営方針として子どもたちは700㎡ある広い園庭、近隣公園等で、自然の美しさと厳しさを学びのびのび逞しく成長しています。

子育てひろば情報

—

地域の親子向けの取組

不定期で子育て支援として、保育所体験・子育て相談を行っております。

子育て相談

○

体験保育・行事

○

園庭開放

—

赤ちゃん・ふらっと

—

若葉の丘保育園



【住所】鎌水2-77
【電話】682-3412

開所時間	7:00~18:00
延長保育	19:00まで
受入年齢	産休明け~5歳児
定員	105名
一時保育	—
定期利用保育	—
緊急保育	—

園の方針・特色

子どもたち一人ひとりの徳性（個性）を大切にしながら、遊びを通して、相手を思いやる気持ちや、感じる力、考える力、表現する力を育てていきます。

子育てひろば情報

—

地域の親子向けの取組

気軽に保育園へ遊びにきてみませんか。園庭開放（月~金 10:00~11:00）

子育て相談

○

体験保育・行事

—

園庭開放

○

赤ちゃん・ふらっと

—

めぐみ第二保育園



【住所】鎌水2-79
【電話】670-8817

開所時間	7:00~18:00
延長保育	19:00まで
受入年齢	産休明け~5歳児
定員	100名
一時保育	○(自主)
定期利用保育	—
緊急保育	—

園の方針・特色

児童の安全、安心を第一に福祉サービスの提供に努めるとともに、地域社会の一員として、すべての子育て家庭を支援し、子どもたちが健やかに育つように、より良い環境づくりをし、保育にあたります。

子育てひろば情報

【日時】(月)~(土)
9:00~15:00
【対象】未就学児の親子

地域の親子向けの取組

子育てひろば「エンゼルプレイス」では、子育て支援事業として、地域の方を対象に、講座や育児相談等、様々な活動を行っております。お母さんやお子さんの交流の場として、ぜひご利用ください。

子育て相談

○

体験保育・行事

○

園庭開放

○

赤ちゃん・ふらっと

○

京王キッズプラッツ南大沢



【住所】南大沢2-27
フレスコ南大沢内
【電話】676-3388

開所時間	7:00~18:00
延長保育	19:00まで
受入年齢	産休明け~2歳児
定員	30名
一時保育	—
定期利用保育	—
緊急保育	—

園の方針・特色

子どもの安全を第一に考え、落ちついた雰囲気の中で安心して過ごせる環境を大切にします。また、一人ひとりの成長を保護者と職員と喜びあえる保育園を目指します。

子育てひろば情報

—

地域の親子向けの取組

子育て支援として、子育て相談を行っています。

子育て相談	○
体験保育・行事	○
園庭開放	—
赤ちゃん・ふらっと	—

由木あすなろ保育園



【住所】南大沢3-6-1
【電話】675-1561
683-2888

開所時間	7:00~18:00
延長保育	19:00まで
受入年齢	産休明け~5歳児
定員	110名
一時保育	○
定期利用保育	—
緊急保育	—

園の方針・特色

園庭には大型アスレチック遊具や起伏のある山道コースがあり昆虫や植物とのふれあいも楽しめます。戸外遊びや散歩を積極的に取り入れています。

子育てひろば情報

—

地域の親子向けの取組

園庭開放、運動会等の行事へのご招待、臨床心理カウンセラー又は保育士による相談を行っています。

子育て相談	○
体験保育・行事	○
園庭開放	○
赤ちゃん・ふらっと	—

南大沢保育園



【住所】南大沢4-11
【電話】675-6228

開所時間	7:00~18:00
延長保育	19:00まで
受入年齢	産休明け~5歳児
定員	129名
一時保育	—
定期利用保育	—
緊急保育	—

園の方針・特色

広い園庭、充実した遊具、友達やスタッフとの触れ合いを通じて、成長の可能性を広げます。ひだまりのような温かい園を目指します。(令和6年度は新園舎建築のため仮園舎で保育します)

子育てひろば情報

—

地域の親子向けの取組

園庭解放や育児相談、保育所体験を行っています。お祭りや運動会等の行事には地域のお子様をお招きしています。当園のホームページをご覧ください。

子育て相談	○
体験保育・行事	○
園庭開放	○
赤ちゃん・ふらっと	—

まつの木保育園



【住所】松木6-2
【電話】670-8400

開所時間	7:30~18:30
延長保育	19:30まで
受入年齢	産休明け~5歳児
定員	100名
一時保育	—
定期利用保育	—
緊急保育	—

園の方針・特色

楽しくのびのびとした環境の中、「いけないよ」だけではない、今しかできない体当たりな成長を大事にした保育をしています。

子育てひろば情報

【日時】(月)~(金)
10:00~16:00
【対象】未就園児の親子

地域の親子向けの取組

育児相談の他、地域で子育てするお父様・お母様方と情報交換や交流の場を持ちたいと思います。講師を招いての機会もございます。あそびに来て下さい。

子育て相談	○
体験保育・行事	○
園庭開放	○
赤ちゃん・ふらっと	○

駅前なかよし保育園第1



【住所】別所1-9-3
【電話】670-1154

開所時間	7:00~18:00
延長保育	19:00まで
受入年齢	産休明け~2歳児
定員	80名
一時保育	○
定期利用保育	○
緊急保育	○

園の方針・特色

心穏やかに接し離乳食から始まり歩行、排便、トイレトレーニング、箸の持ち方、使い方や食事のマナーや礼儀作法、歯磨き指導などお子さんの成長に合わせ優しく見守りながら生活の基本を身につけさせています。

子育てひろば情報

—

地域の親子向けの取組

パートナー保育に登録された方に、保育園の行事などを「つくしっ子」というお便りに載せてご案内しています。ご家庭で保育をしている親子に参加いただき、楽しんでもらっています。

子育て相談	○
体験保育・行事	○
園庭開放	—
赤ちゃん・ふらっと	—

このみ保育園



【住所】別所1-33-1
【電話】676-2159

開所時間	7:00~18:00
延長保育	19:00まで
受入年齢	産休明け~5歳児
定員	100名
一時保育	—
定期利用保育	—
緊急保育	—

園の方針・特色

素足保育を一年中おこなっています。特に冬は全面床暖房で暖かく、体を動かす活動としてリトミック、体操などを行っています。

子育てひろば情報

—

地域の親子向けの取組

子育て相談はいつでもお伺いしていますので、どうぞお越しください。

子育て相談	○
体験保育・行事	—
園庭開放	—
赤ちゃん・ふらっと	—

妊娠

仕事と出産

出産

手当・制度

子育てひろば

相談

救急医療

保育サービ
ス

幼稚園・
施設

小学校

おでかけ

ガイド

堀之内プチ・クレイシュ



【住所】別所2-2-1 2階
【電話】675-1441

開所時間	7:00~18:00
延長保育	20:00まで
受入年齢	産休明け~5歳児
定員	60名
一時保育	—
定期利用保育	—
緊急保育	—

園の方針・特色

一人ひとりの子どもを理解し、リラックスした雰囲気の中で情緒を安定させ、心身の発達を促します。また、基本的な生活習慣を身につけさせています。

子育てひろば情報

—

地域の親子向けの取組

—

子育て相談	○
体験保育・行事	○
園庭開放	—
赤ちゃん・ふらっと	—

やまと第一保育園



【住所】別所2-32
【電話】677-5585

開所時間	7:30~18:30
延長保育	19:00まで
受入年齢	産休明け~5歳児
定員	120名
一時保育	—
定期利用保育	—
緊急保育	—

園の方針・特色

子どもの個性を尊重し、のびのびと育てる。幼児体育、情操教育を行い、友達への思いやりと仲良く遊べる子どもに育てる。

子育てひろば情報

—

地域の親子向けの取組

夏祭り、運動会、クリスマスマーケット等の行事の参加を呼びかけています。地域交流事業では、プラレール広場やコンサートを企画しています。

子育て相談	○
体験保育・行事	—
園庭開放	—
赤ちゃん・ふらっと	—

駅前なかよし保育園第2



【住所】堀之内3-30-7
【電話】674-1154

開所時間	7:00~18:00
延長保育	19:00まで
受入年齢	3歳児~5歳児
定員	120名
一時保育	○
定期利用保育	○
緊急保育	○

園の方針・特色

生きる力を養っていくために、多くの行事や体験を重ねていき、知識や体力を向上させて心身共に健康に成長してゆけるようにサポートしています。

子育てひろば情報

—

地域の親子向けの取組

—

子育て相談	○
体験保育・行事	○
園庭開放	—
赤ちゃん・ふらっと	—

わらべ里山保育園



【住所】堀之内1200
【電話】679-1151

開所時間	7:15~18:15
延長保育	20:15まで
受入年齢	産休明け~5歳児
定員	102名
一時保育	○
定期利用保育	○
緊急保育	○

園の方針・特色

自然を取り入れた保育の中で遊び込み、発見や工夫の芽生えを大切にしています。クッキング、野菜作り等を通じて食育に力を入れ、心と体の成長を促しています。

子育てひろば情報

—

地域の親子向けの取組

月に1回程度、子育て支援の場としてリトミック、親子ふれあい遊び、制作、絵本読み聞かせ、お誕生会、育児相談、園行事へのお誘いをしています。

子育て相談	○
体験保育・行事	○
園庭開放	○
赤ちゃん・ふらっと	○



広告

社会福祉法人 共栄会

城山保育園

健康で元気な子
協調性があり思いやりのある子
創造性豊かな子



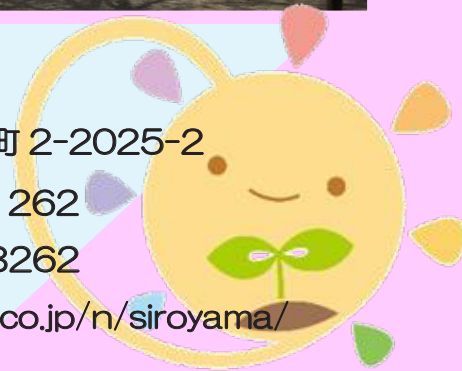
〒193-0826

八王子市元八王子町 2-2025-2

TEL.042-664-1262

FAX.042-664-3262

<http://www.ans.co.jp/n/siroyama/>



広告

社会福祉法人 共栄会

横川保育園



健康で元気な子
協調性があり思いやりのある子
創造性豊かな子

〒193-0823

八王子市横川町 1 0 8

TEL.042-623-6081

FAX.042-627-5381

<http://www.ans.co.jp/n/yokokawa/>



広告

学校法人 松徳学園

みころん 保育園

本園 高尾駅徒歩 4 分 八王子市初沢町1303
TEL 042-668-0006

分園 高尾駅徒歩 1 分 八王子市初沢町1348
TEL 042-673-5882



保育園見学等、随時受付中 お気軽にお問い合わせ下さい

3歳見からは、認定こども園「みころも幼稚園」へ
つなぐ・ひろがる・子どもの未来！



広告



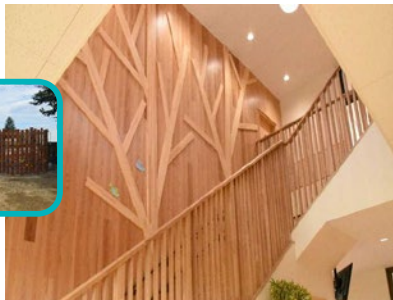
Nagafusa Minami

長房みなみ保育園

保育・入園に関するご相談は
☎ 042-673-5564 / Fax 042-673-5565
〒193-0824 八王子市長房町 355-4

保育の特徴

長房みなみ保育園では地域や関係機関の方と連携を取り、安心した環境の中で一人ひとりが自己表現できる活動を行いながら健康でのびのびと明るい保育を大切にしています。



ホームページ
<http://www.kasoudou-nagafusaminami.jp/>

広告



由木あすなろ 保育園、

いちばんの
自慢は先生
です。

是非一度、
見学に来て下さい！



社会福祉法人花窓堂

由木あすなろ保育園

随時見学のご予約を、お電話にて受け付けています。/

〒192-0364 東京都八王子市南大沢3-6-1

電話：042-675-1561 042-683-2888

HP：http://www.yugiasunaro-hoikuen.ed.jp/



広告



由木保育園は笑顔がいっぱい！

保育の特徴

山や林の自然に囲まれた園舎には虫や植物の発見がたくさん！
体を動かして健康でのびのびとした環境で過ごせる保育園です。

想像力を
豊かにする

読み聞かせ

色とり豊かな
おいしい

給食

強い身体や
豊かな感性を
育てる

遊具

子どもの心を
満たす

収穫体験

自主性・協調性
を伸ばす
多種多様な

玩具

由木保育園



YUGI nursery school

入園・見学に関するご相談は

☎ 042-676-8409

Fax 042-676-8479

〒192-0372 東京都八王子市下柚木 15-1

http://www.yugihokuen.jp



広告



子どもたちの
健やかな成長を支えるために
すべての子育て家庭を支援し
より良い環境作りをし、保育にあたります。



社会福祉法人 公德福祉会 めぐみ第二保育園

「エンゼルプレイス」
保育園に入園していないお子様の
支援を行っています。



042-670-8817

東京都八王子市鎌水2丁目79番地

めぐみ第二保育園 検索 <http://megumi-no2.ed.jp>

広告

社会福祉法人 東京玉葉会

からまつ保育園



たくさんの笑顔と子どもを第一に考える保育園が
ここにあります!



〒193-0801 八王子市川口町 1543

<http://www.karamatsuhoikuen.com>

E-mail karamatu@din.or.jp

TEL 042-654-3377 FAX 042-654-3939

広告

共にかがやき 共にそだとう

船森保育園

funamori hoikuen

態度教育を実践しています

人としての根っこ人間力を養い優しい心と強い心を育てます

子供の行動指針を毎日唱和

子供の行動指針
一、挨拶は
人より先に自分から
一、呼ばれたら
返事は「はい」と元気よく
一、聞くときは
腰骨立てて良い姿勢



〒192-0046 東京都八王子市明神町4-9-1
Tel.042-644-9044 Fax.042-642-2247

船森保育園のホームページ
<http://www.kosodate-web.com/funamori/>
「船森保育園」で検索! 船森保育園 検索

見学受付中。
お電話にて
お問い合わせください。

広告



ゆたかに育つ、
のびのび育つ

めぐもり保育

子どもたち一人ひとりとしっかり向き合い、
こころに寄り添いながら、温かみのある接し方を
大切にしています。

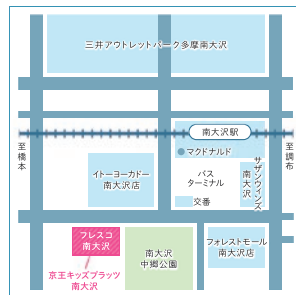
開園時間 7:00~18:00 (延長19:00まで)
休園日 日曜・祝日および年末年始
※日曜・祝日の「休日保育」は別途登録・申込が必要

定員 30名(0~2歳児)

住所 東京都八王子市南大沢2丁目27番
フレスコ南大沢内

アクセス 京王相模原線
南大沢駅から徒歩3分

TEL 042-676-3388



認可保育所

京王キッズプラッツ南大沢

株式会社 京王子育てサポート 京王子育て

