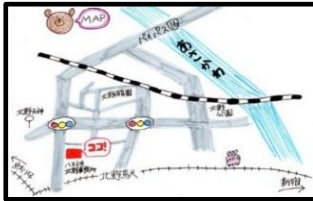


はちビバきたの しんぶん 7月号

きたの こ わかもいくせいしえん じゅうしょ はちおうじきたのまち
はちビバ北野(子ども・若者育成支援センター) 住所:八王子市北野町549-9



でんわばんごう
★電話番号: 042-645-8580 070-1276-9168

かいかんじかん
★開館時間: 10:00~6:30

きゅうかんび にちようび しゆく きゅうじつ ねんまつねんし
★休館日 日曜日、祝・休日、年末年始

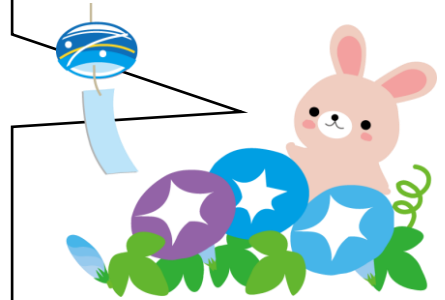
しょうがくせい りよう
3月~9月:小学生の利用は5:30までです。

「お昼ごはん」や「お菓子」を食べられる時間が変わります!

いままでは食べられる時間が決まっていたのですが、7月1日(月)から
時間の制限をなくします。食べられる部屋は変わらず

こうさくしつ
「工作室」だけです。

※ゴミ箱はありません。ゴミは持ち帰って捨ててね♪



てだま ひ お手玉の日

●13日(土) 1:30~2:30

「八王子お手玉の会」の人が、お手玉を教えに来てくれるよ!簡単な技から難しい技まで...めざせ!おてだまマスター!

ジャンジャンの日



●27日(土) 2:30~3:00

はちビバで身体を動かして、ジャンジャンあそぼう♪
音あそび?いやいや、運動遊びです!
対象:小学生以上 申し込み:なし

こうさく 工作ウィーク

こうさく エックスジャイロ工作

●16日(火)~20日(土)

4:00~5:00

※20日(土)は2:00~5:00

「エックスジャイロってなに?」
「ジャイロ効果」を利用した筒飛行機です!
上手く飛ばすには練習が必要だけど、
ビックリするほど遠くまで飛びます♪
ぜひ、作ってたくさん飛ばしてみよう!
定員:なし 申し込み:なし



夏が近づいてきて、暑くなってきましたね。
はちビバでは、扇風機やエアコンを使って過ごしやすいですが、みなさんも熱中症には気を付けましょう!
水分補給用の飲み物を持ってきたり、はちビバの水道水などでこまめに水分を取って、ホットな夏を乗り切ろう♪

はちビバでは、「暑さ指数」を参考にしています。
あまりにも暑い日には、「外遊びを禁止」することもあります。
そんな時には、涼しい室内で遊んで過ごしてね。

はちビバ北野からの挑戦状！！

こんかい
今回は、「クロスワードパズル」に挑戦！

よ
キーワードのヒントをよく読んで、

かんが
考えてみてね♪

		②	④	⑤	⑥
ハ	チ	オ	ウ	ジ	シ
チ		⑤			
① ビ	①		⑥		
② バ		③		⑦	⑦
	③				
④				⑧	

たてのヒント

- ① 芸人「スギちゃん」の決め台詞
「〇〇〇〇だろお」
- ② 好きなキャラクターや人のこと
- ③ 冷たい・冷静・カッコイイという意味
- ④ おとなしく、控えめな様子のこと
- ⑤ 「呪術廻戦」の五条 悟は、
最強の〇〇〇〇〇〇
- ⑥ 東京ディズニー〇〇
- ⑦ とても小さいこと

よこのヒント

- ① 実は甘く、葉っぱをお茶にして飲みます
- ② タイヤが2つの乗り物
- ③ 色をそろえるおもちゃ。〇〇〇〇〇キューブ
- ④ 自転車の座るところ
- ⑤ ご飯派とパン派がいます
- ⑥ 桃太郎の仲間は、イヌとサルと？
- ⑦ 昔は狩りに使っていた道具
- ⑧ アン・ミカの名言「〇〇って200色あんねん」