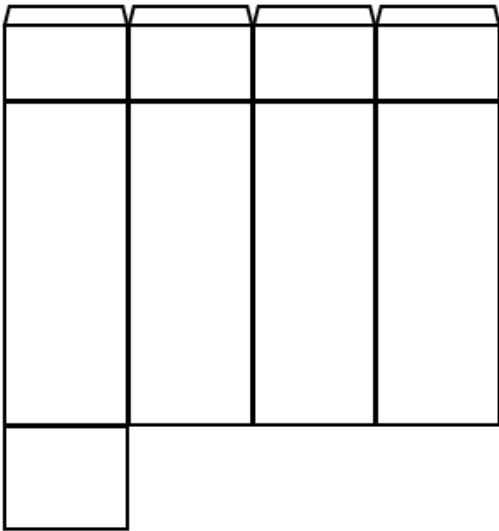


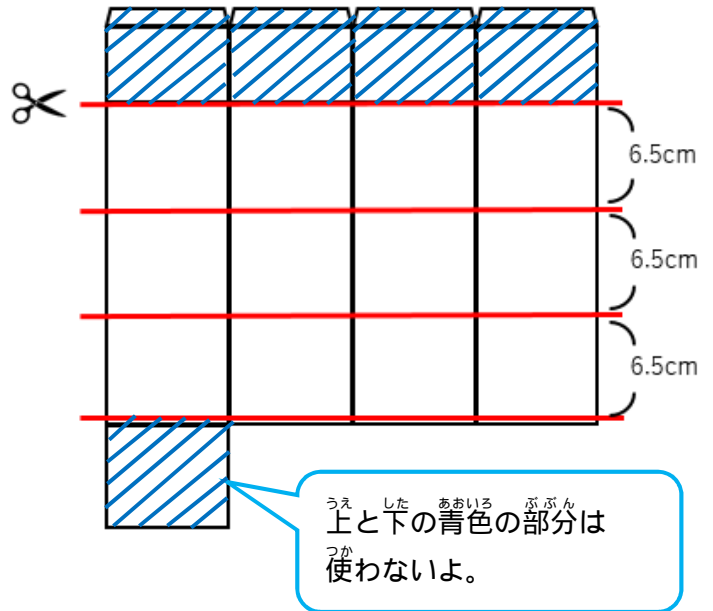
サイコロパズル

準備するもの：^{じゅんぴ}牛乳パック、^{ぎゅうにゅう}ハサミ、^{せろはんテープ}セロハンテープ、^{ゆせい}油性マジック

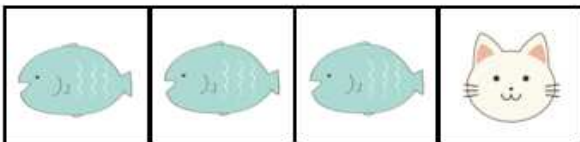
^{ぎゅうにゅう}牛乳パックを^ず図のように
^き切り開く。



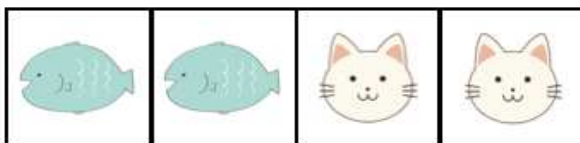
^{ぎゅうにゅう}牛乳パックの^{どうたい}胴体の部分を、^{はば}6.5cmの幅で3つに^き切る。



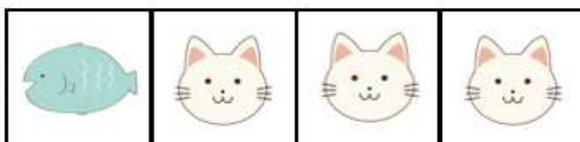
^{しろ}白い面に、^{めん}図のような^ず順番で^{じゅんばん}2種類^{しゅるい}の絵^えをかく。
(^え絵をかいた紙^{かみ}をはっても良い。)



「A」とする

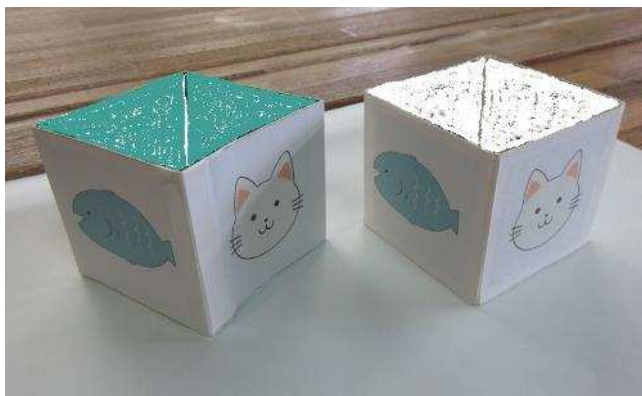
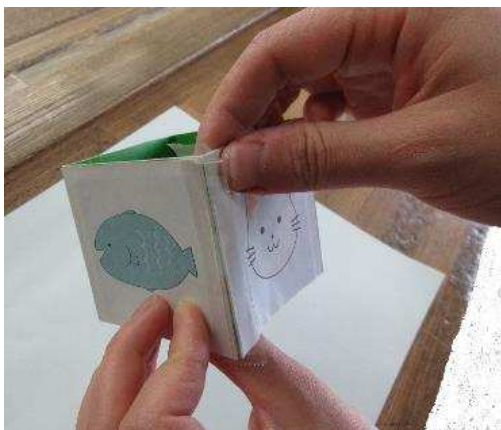


「B」とする

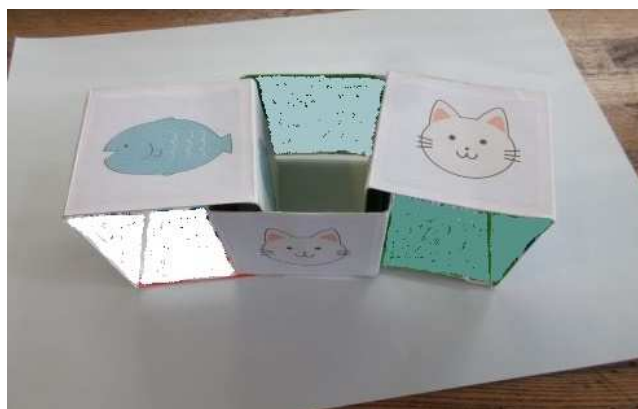
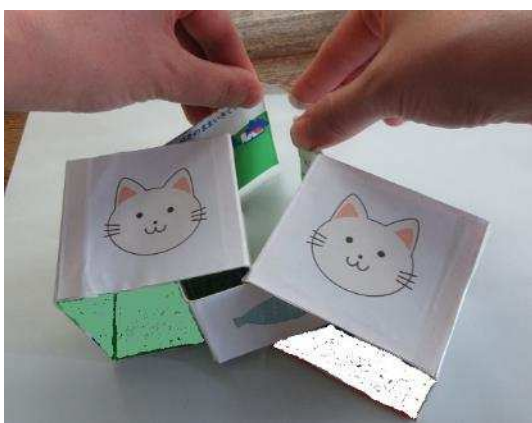


「C」とする

AとCをそれぞれ、^{しかくけい}四角形になるように^{くた}組み立て、
セロハンテープでしっかりとる。



AとCの^{あいだ}間にBを^い入れ、3つの^{しかくけい}四角形が^わ輪つなぎになるように、
Bをセロハンテープでしっかりとる。



^{かんせい}
完成！

^{たて}縦や^{よこ}横にキューブを^{まわ}回して、
^お押し^だたり^だ出したりしながら、
サイコロの^{かたち}形に^{くた}組み立ててあそびます。
^{めん}6面を^{おな}同じマークにそろえられるかな？

