



たてがおか はちビバ館ヶ丘のおしらせ

あなたのみちを、
あるけるまち。
八王子

たてがおか こ わかもいせいしえん
館ヶ丘子ども・若者育成支援センター

はちおうじしたてまち
八王子市館町1097-57 TEL070-1276-9170 ・ 665-5231

【開いている日・時間】 月～土曜日 午前10時～午後6時30分 ☆小学生の利用時間 午後5時まで

【閉まっている日】 日曜日・祝日・休日・年末年始(12/29～1/3)

※初めて利用するときは、利用者登録届を
保護者が記入し、提出してください。

ホームページの
トップページは
こちら→



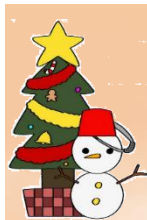
たてがおか はちビバ館ヶ丘 からのおねがい

- はちビバは一度、家に帰ってからの利用になります。
 - はちビバに来たら受付で自分の名前を書いてね。
 - 自分の持ち物は自分で管理しよう。
- おうちの人と、はちビバに持っていったいいものを確認しよう。



12月29日～1月3日まではお休みです。来年1月4日午前10時から開館します。
(小学生の利用は午後5時まで)
また、新しい年にも元気なみなさんに会えることを楽しみにしています。

たてがおかしょくいんいちどう
はちビバ館ヶ丘職員一同



ビックパーティー

12月25日(水)午後3時～4時30分



ビックパーティー実行委員会 募集!

12月3日(火)～24日(火)

時間:午後4時～4時30分

場所:はちビバ

対象:小学3年生以上

申込み:12月2日(月)～

はちビバ窓口または電話

ビックパーティーで自分の得意な
ことを披露しませんか?くわしくは、
はちビバの窓口まで!

たいしょう しょうがくせいじょう
対象:小学生以上

ばしょ
場所:ホール

ていじん めい せんちやくじゆん
定員:30名(先着順)

もうしこ ぜんじつ
申込み:12月2日(月)から前日までに

まどぐち でんわ
窓口または電話

ゲーム、クイズ、お楽しみくじなど、楽しいことが盛りだくさん!
みんなで盛り上がりよう!

うらめん ぎょうじよてい
裏面にも行事予定があります。

おてだまであそぼう

12月13日(金)、1月10日(金)午後3時30分～4時15分

八王子お手玉の会の先生が来て、技を教えてくださいよ！いろんな技を身につけちゃおう！

対象：小学生以上 申込みは不要です。

場所：集会室



スポーツしよう！

「ユニホック」12月18日(水)午後4時30分～5時、

「ジャンジャン」1月18日(土)午後3時30分～4時

12月はユニホック(ホッケー)、1月はジャンジャン(運動遊び)を体験してみよう！

対象：小学生以上 定員：各日先着10名 申込み：前日までに直接窓口または電話

場所：ホール 持ち物：飲み物、汗拭きタオル



サッカーしよう！

12月23日(月)、1月27日(月)午後3時30分～4時30分

拓殖大学のサッカー部のお兄さんたちと一緒にミニゲームをしよう！初めての方、大歓迎！

対象：小学生以上 定員：各日先着30名 申込み：直前土曜日までに直接窓口または電話

場所：館庭 雨天時：室内ホール(上履きを持ってきてね)

てづくりデイ

対象：小学生以上 申込み：前日までに直接窓口または電話

キャンドル

**12月9日(月)～12日(木)、
14日(土)**

午後3時～5時

自分だけのオリジナルキャンドルをつくろう！

(※職員がろうを溶かしたものを流し入れます。)

定員：各日先着10名
場所：集会室



しめなわ

12月27日(金)

午後2時～4時

わらでお正月に飾るしめなわをつくろう！親子での体験も可能です。

定員：先着10名
場所：集会室



ゆびあみ

**1月6日(月)～9日(木)、
11日(土)**

午後3時30分～5時

自分の指で編んで、毛糸のたわしやマスコットをつくろう！

定員：各日先着5名
場所：集会室